

Table: 1.1 Consumer Price Index (CPI) and Inflation Rate (Point to Point)

(2005-06=100)

CPI Classification	2018-19	2019-20	2020-21	2019-20	2020-21			2021-22	
				Jun'20	Jul'20	Aug'20	Jun'21	Jul'21	Aug'21
1	2	3	4	5	6	7	8	9	10
NATIONAL									
General index	258.65	273.26	288.44	276.12	278.27	282.11	291.70	293.19	297.73
<i>Inflation</i>	<i>5.48</i>	<i>5.65</i>	<i>5.56</i>	<i>6.02</i>	<i>5.53</i>	<i>5.68</i>	<i>5.64</i>	<i>5.36</i>	<i>5.54</i>
Food index	281.33	296.86	313.86	297.95	300.75	307.20	314.19	316.02	323.04
<i>Inflation</i>	<i>5.51</i>	<i>5.56</i>	<i>5.73</i>	<i>6.54</i>	<i>5.70</i>	<i>6.08</i>	<i>5.45</i>	<i>5.08</i>	<i>5.16</i>
Non-food index	229.58	243.00	255.85	248.13	249.46	249.95	262.87	263.93	265.28
<i>Inflation</i>	<i>5.43</i>	<i>5.85</i>	<i>5.29</i>	<i>5.22</i>	<i>5.28</i>	<i>5.05</i>	<i>5.94</i>	<i>5.80</i>	<i>6.13</i>
RURAL									
General index	256.74	271.20	286.37	273.01	275.13	279.26	288.95	290.34	295.21
<i>Inflation</i>	<i>5.15</i>	<i>5.63</i>	<i>5.59</i>	<i>6.02</i>	<i>5.43</i>	<i>5.60</i>	<i>5.84</i>	<i>5.53</i>	<i>5.71</i>
Food index	273.55	289.08	306.40	289.00	291.87	298.38	306.47	308.10	315.29
<i>Inflation</i>	<i>5.27</i>	<i>5.68</i>	<i>5.99</i>	<i>6.47</i>	<i>5.67</i>	<i>6.09</i>	<i>6.04</i>	<i>5.56</i>	<i>5.67</i>
Non-food index	230.01	242.74	254.51	247.56	248.49	248.84	261.07	262.08	263.25
<i>Inflation</i>	<i>4.93</i>	<i>5.53</i>	<i>4.85</i>	<i>5.18</i>	<i>4.98</i>	<i>4.70</i>	<i>5.46</i>	<i>5.47</i>	<i>5.79</i>
URBAN									
General index	262.17	277.06	292.27	281.87	284.09	287.38	296.79	298.47	302.39
<i>Inflation</i>	<i>6.07</i>	<i>5.68</i>	<i>5.49</i>	<i>6.03</i>	<i>5.72</i>	<i>5.81</i>	<i>5.29</i>	<i>5.06</i>	<i>5.22</i>
Food index	300.30	315.83	332.08	319.81	322.42	328.71	333.04	335.34	341.94
<i>Inflation</i>	<i>6.04</i>	<i>5.17</i>	<i>5.15</i>	<i>6.72</i>	<i>5.76</i>	<i>6.06</i>	<i>4.14</i>	<i>4.01</i>	<i>4.02</i>
Non-food index	229.00	243.34	257.64	248.87	250.75	251.42	265.26	266.40	267.99
<i>Inflation</i>	<i>6.10</i>	<i>6.26</i>	<i>5.88</i>	<i>5.27</i>	<i>5.68</i>	<i>5.51</i>	<i>6.59</i>	<i>6.24</i>	<i>6.59</i>

Note: Figures in italics indicate inflation over previous year/month

Figure: 1.1

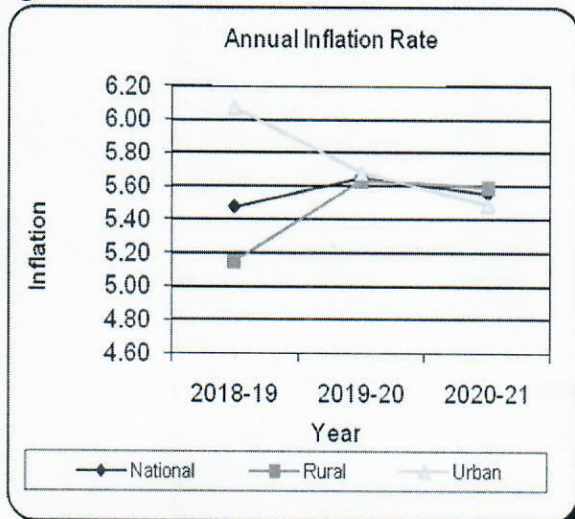
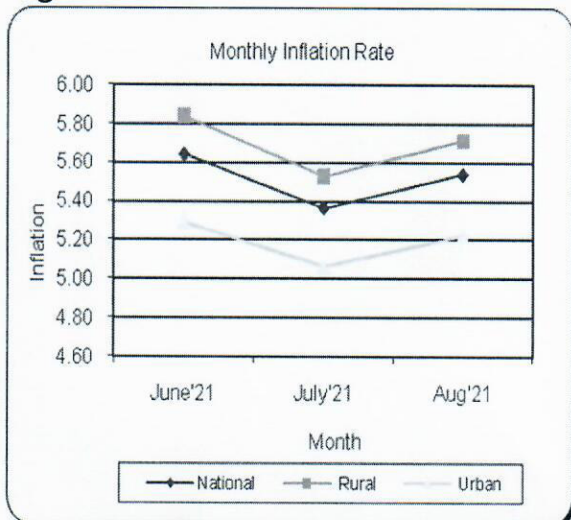


Figure: 1.2



[Handwritten signature]

[Handwritten signature]