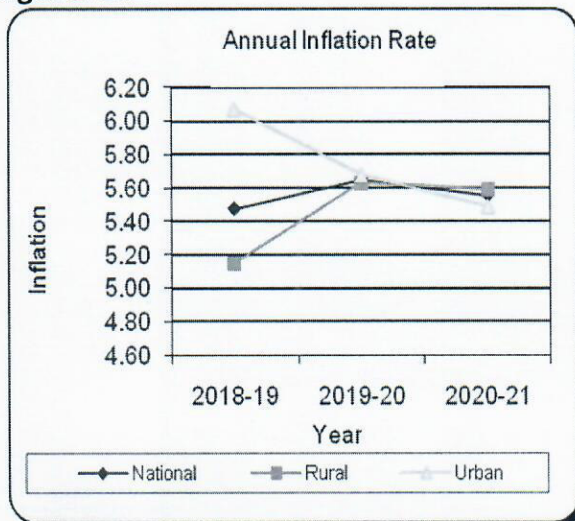


**Table: 1.1 Consumer Price Index (CPI) and Inflation Rate (Point to Point)**  
(2005-06=100)

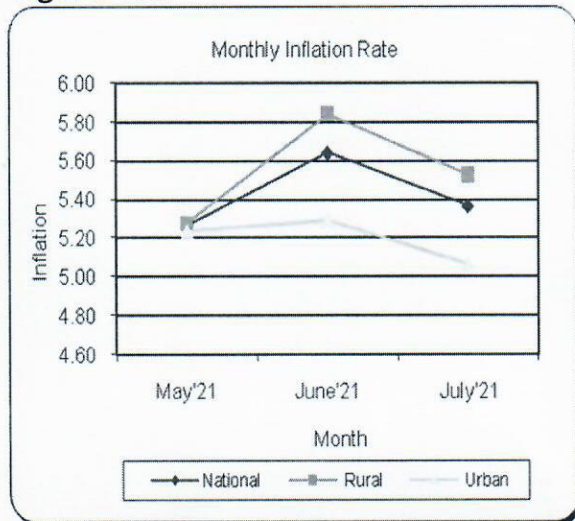
CPI Classification	2018-19	2019-20	2020-21	2019-20		2020-21			2021-22
				May'20	Jun'20	Jul'20	May'21	Jun'21	Jul'21
1	2	3	4	5	6	7	8	9	10
<b>NATIONAL</b>									
General index	258.65	273.26	288.44	273.53	276.12	278.27	287.92	291.70	<b>293.19</b>
<i>Inflation</i>	<i>5.48</i>	<i>5.65</i>	<i>5.56</i>	<i>5.35</i>	<i>6.02</i>	<i>5.53</i>	<i>5.26</i>	<i>5.64</i>	<i>5.36</i>
Food index	281.33	296.86	313.86	294.08	297.95	300.75	308.41	314.19	<b>316.02</b>
<i>Inflation</i>	<i>5.51</i>	<i>5.56</i>	<i>5.73</i>	<i>5.09</i>	<i>6.54</i>	<i>5.70</i>	<i>4.87</i>	<i>5.45</i>	<i>5.08</i>
Non-food index	229.58	243.00	255.85	247.17	248.13	249.46	261.65	262.87	<b>263.93</b>
<i>Inflation</i>	<i>5.43</i>	<i>5.85</i>	<i>5.29</i>	<i>5.75</i>	<i>5.22</i>	<i>5.28</i>	<i>5.86</i>	<i>5.94</i>	<i>5.80</i>
<b>RURAL</b>									
General index	256.74	271.20	286.37	271.39	273.01	275.13	285.71	288.95	<b>290.34</b>
<i>Inflation</i>	<i>5.15</i>	<i>5.63</i>	<i>5.59</i>	<i>5.65</i>	<i>6.02</i>	<i>5.43</i>	<i>5.28</i>	<i>5.84</i>	<i>5.53</i>
Food index	273.55	289.08	306.40	286.89	289.00	291.87	301.94	306.47	<b>308.10</b>
<i>Inflation</i>	<i>5.27</i>	<i>5.68</i>	<i>5.99</i>	<i>5.61</i>	<i>6.47</i>	<i>5.67</i>	<i>5.25</i>	<i>6.04</i>	<i>5.56</i>
Non-food index	230.01	242.74	254.51	246.74	247.56	248.49	259.90	261.07	<b>262.08</b>
<i>Inflation</i>	<i>4.93</i>	<i>5.53</i>	<i>4.85</i>	<i>5.73</i>	<i>5.18</i>	<i>4.98</i>	<i>5.33</i>	<i>5.46</i>	<i>5.47</i>
<b>URBAN</b>									
General index	262.17	277.06	292.27	277.47	281.87	284.09	292.00	296.79	<b>298.47</b>
<i>Inflation</i>	<i>6.07</i>	<i>5.68</i>	<i>5.49</i>	<i>4.81</i>	<i>6.03</i>	<i>5.72</i>	<i>5.24</i>	<i>5.29</i>	<i>5.06</i>
Food index	300.30	315.83	332.08	311.63	319.81	322.42	324.20	333.04	<b>335.34</b>
<i>Inflation</i>	<i>6.04</i>	<i>5.17</i>	<i>5.15</i>	<i>3.94</i>	<i>6.72</i>	<i>5.76</i>	<i>4.03</i>	<i>4.14</i>	<i>4.01</i>
Non-food index	229.00	243.34	257.64	247.75	248.87	250.75	264.00	265.26	<b>266.40</b>
<i>Inflation</i>	<i>6.10</i>	<i>6.26</i>	<i>5.88</i>	<i>5.78</i>	<i>5.27</i>	<i>5.68</i>	<i>6.56</i>	<i>6.59</i>	<i>6.24</i>

Note: Figures in italics indicate inflation over previous year/month

**Figure: 1.1**



**Figure: 1.2**



26

AR